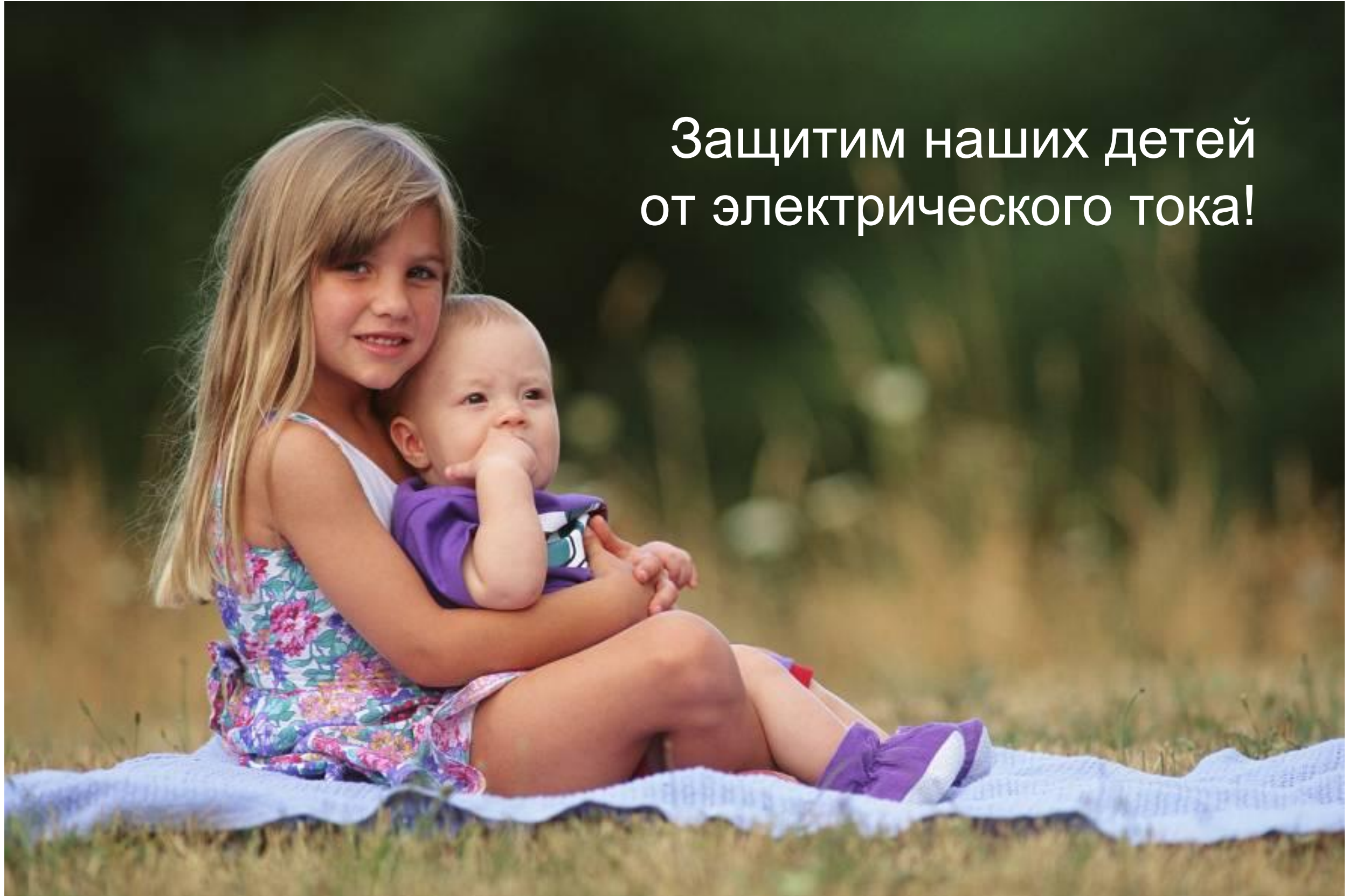


Защитим наших детей  
от электрического тока!



Главные причины несчастных случаев с детьми на энергетических объектах - это шалость и озорство вблизи линий электропередач и подстанций, прикосновение к оборванным проводам, оголенным токоведущим частям.

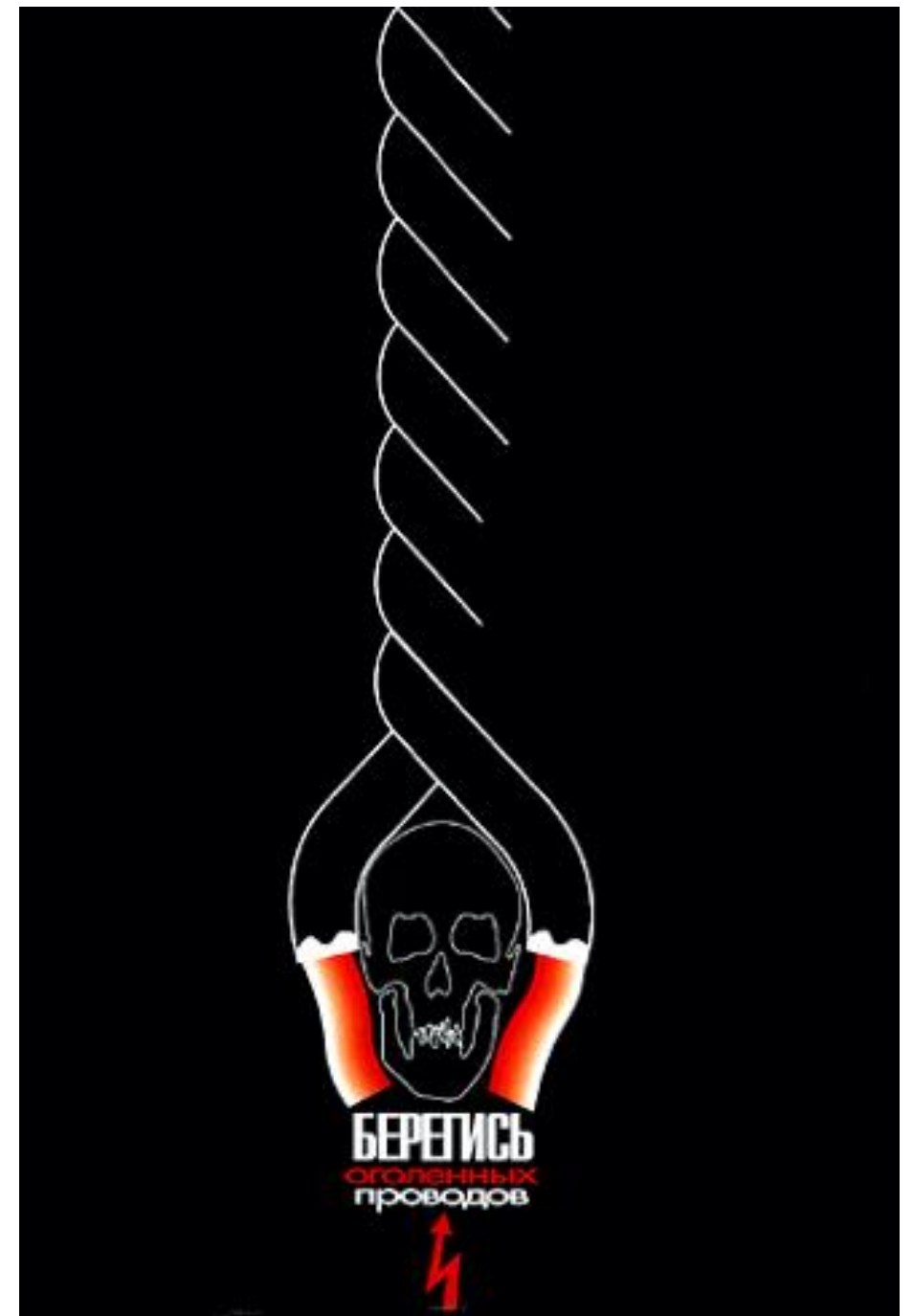




Категорически запрещается влезать на опоры воздушных линий электропередач, на крыши вагонов, домов и строений, где близко проходят электрические провода, разбивать лампы, изоляторы, запускать воздушного змея вблизи воздушных линий электропередач, играть под воздушными линиями, а также проникать в трансформаторные подстанции или за ограду электрических подстанций и трансформаторов, открывать дверцы распределительных щитов и других электрических устройств в подъездах, подвалах, на чердаках.

Необходимо знать, что смертельно опасно не только касаться, но и подходить ближе 8 метров к лежащему на земле оборванному проводу линии электропередачи.

Обнаружив оборванные или провисшие провода воздушной линии, следует организовать охрану места повреждения, предупредить всех об опасности приближения и немедленно сообщить о замеченном повреждении взрослым или позвонить 112.





**Нельзя** включать в сеть и пользоваться на открытом воздухе стиральными машинами, радиоприемниками, магнитофонами и другими электроприборами, т.к. земля - хороший проводник электричества, и при каких - либо неисправностях прибора человек может оказаться под действием электрического тока.

**Не разрешается** применять электрические провода всех видов, а также проволоку вместо веревки для сушки белья, т.к. на провод или проволоку может случайно попасть напряжение (например, от неисправностей воздушной линии).

**Нельзя** что-либо вешать на электропроводку, окрашивать и забеливать шнуры и провода, клеить проводку бумагой, обоями, закреплять провода гвоздями - это может привести к нарушению изоляции проводов и поражению электрическим током.

**Нельзя** пользоваться электрическим прибором, если повреждена, оголена изоляция электрического шнура или электропроводки.

**Нельзя** пользоваться выключателями, штепсельными розетками, вилками, кнопками звонков с разбитыми крышками.

**Во всех случаях категорически запрещается** производить под напряжением какие-либо работы: замену электроламп, ремонт выключателей, розеток, звонков, электроплиток, электропроводки и электроприборов.

**Не оставляйте без присмотра** включенные электронагревательные приборы, не устанавливайте их вблизи легковоспламеняющихся предметов - столов, скатертей, штор, занавесок.

**Опасно для жизни человека** переставлять холодильники, стиральные машины, торшеры, телевизоры без отключения их от сети.

**Запрещается** использовать металлические детали отопительных систем для заземления металлических корпусов электрооборудования, т.к. в случае ремонта системы (или по другим причинам) часть батарей отопления может оказаться под напряжением.

**Никогда не забывайте** об особой опасности прикосновения к осветительной арматуре мокрыми руками.



**НЕ ПРИБЛИЖАЙСЯ** к оборванным проводам ближе 8 метров

**НЕ ВЛЕЗАЙ** на опоры воздушных линий, крыши домов и строений, где по близости проходят электрические провода

**НЕ ИГРАЙ** под линиями электропередачи и **НЕ КИДАЙ** на провода проволоку и другие предметы

**НЕ ОТКРЫВАЙ** дверцы распределительных щитов, силовых шкафов, двери трансформаторных подстанций

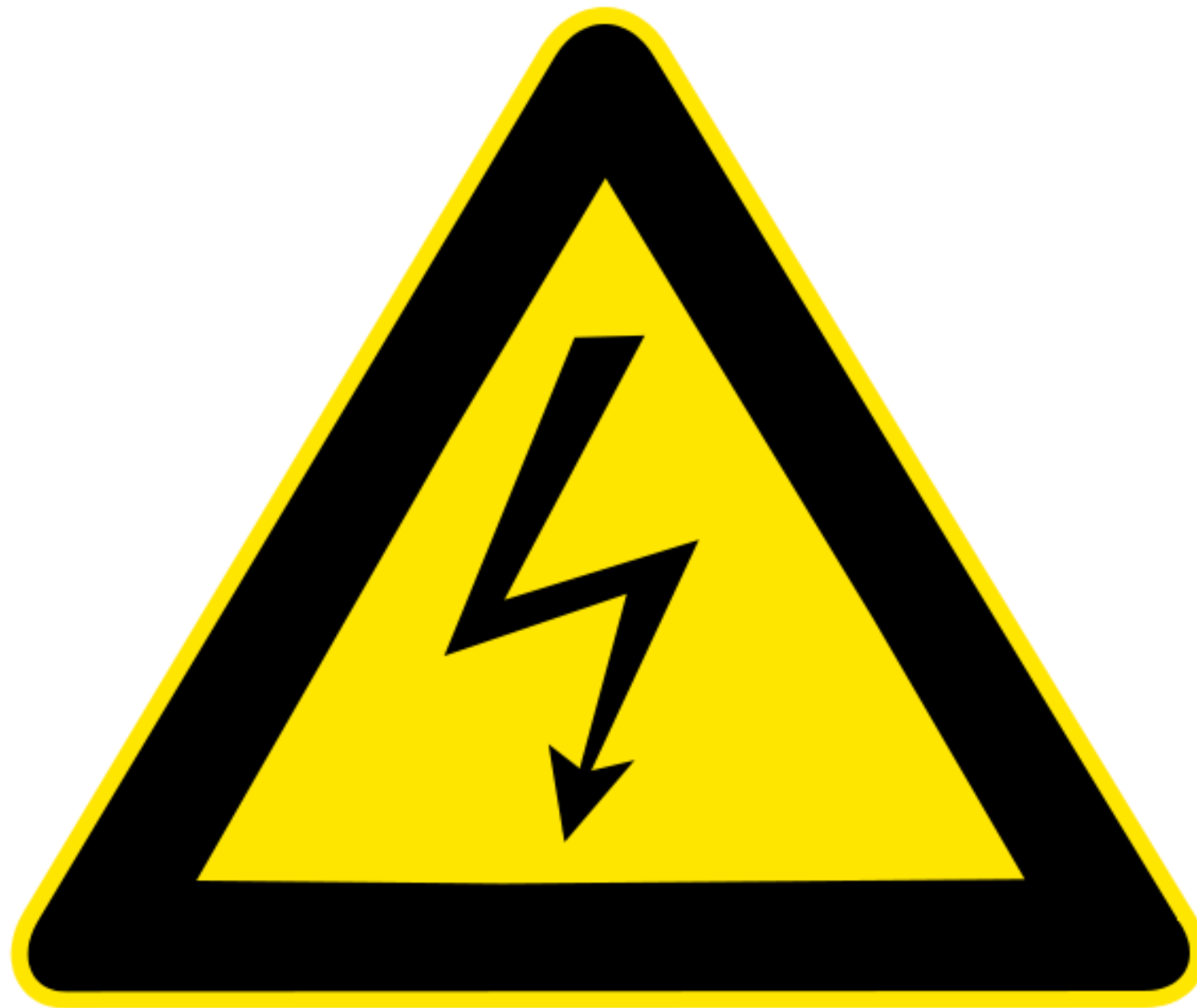
**НЕ ЛОВИ** рыбу вблизи линий электропередач

Если ты обнаружил  
**провисший** или **оборванный**  
**провод**, упавший на землю,  
**открытые двери**  
электроустановок, **поврежденные**  
**опоры**, немедленно сообщи об  
этом:  
по телефону Службы спасения  
**112.**





Филиал ПАО «МРСК Волги»-«Мордовэнерго» регулярно проводит проверку защиты энергообъектов от проникновения посторонних лиц, а также наличия знаков безопасности.



## **«ОСТОРОЖНО ЭЛЕКТРИЧЕСКОЕ НАПРЯЖЕНИЕ»**

Предназначен для предупреждения об опасности поражения электрическим током. Укрепляется на внешней стороне входных дверей РУ; наружных дверей камер выключателей и трансформаторов; ограждений токоведущих частей, расположенных в производственных помещениях; дверей щитов и сборок.



**«НЕ ВЛЕЗАЙ, УБЬЕТ!»**

Предназначен для предупреждения об опасности поражения электрическим током.

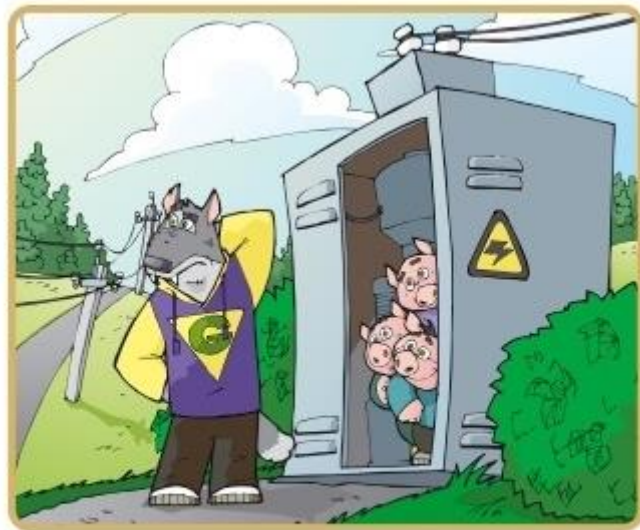


## **«СТОЙ НАПРЯЖЕНИЕ»**

**Предназначен для предупреждения об опасности поражения электрическим током.**

**Дорогие ребята!**

**Мы, энергетики, делаем все, чтобы наши объекты были защищены от проникновения посторонних. Все наши объекты снабжены предупреждающими знаками. Ребята, вы всегда должны помнить, что электросетевое оборудование опасно для жизни и здоровья. Чтобы не подвергать себя риску, запомните простые правила:**



**Не лезь на электроустановки и в трансформаторные будки**

**Никогда не заходите на территорию и в помещения электросетевых сооружений.**

**Не открывайте двери ограждения электроустановок и не проникайте за ограждения и барьеры. Это может привести к печальным последствиям.**



**Не лезь на опоры и столбы**

**Опасно для жизни влезать на опоры линий электропередачи, проникать в трансформаторные подстанции или подвалы, где находятся электрические провода.**

**Не играйте рядом с линиями электропередачи, не разжигайте под ними костры, не складывайте рядом дрова, солому и другие легковоспламеняющиеся предметы.**



**Не подходи к оборванным проводам ближе 8–10 м**

**При обнаружении провисшего, а также оборванного провода, упавшего на землю, открытых дверей и люков электроустановок, а также поврежденной опоры необходимо немедленно сообщить взрослым или в службу спасения по телефону 112. Приближение к оборванному проводу ближе чем на 10 метров, а тем более прикосновение к нему опасно для жизни.**



**Не бросай ничего на провода и не играй вблизи**

**Нельзя набрасывать на провода проволоку и другие предметы, разбивать изоляторы, открывать лестничные электрощиты и вводные щиты, находящиеся в подъездах домов. На наших энергообъектах имеются предупредительные знаки и плакаты. Бывают случаи, что их снимают из озорства. Не делайте этого – не подвергайте опасности жизнь других людей.**

**Не крадите и не помогайте красть провода!  
Энергообъекты – не место для игр и развлечений!**

Желаем всем обходиться в быту и на работе без электротравм.  
Берегите свою жизнь.  
Будьте осторожны!  
Будьте счастливы!



# Первая помощь пострадавшему от электрического тока

## ПРАВИЛА ПЕРЕМЕЩЕНИЯ В ЗОНЕ "ШАГОВОГО" НАПРЯЖЕНИЯ



В РАДИУСЕ 8 МЕТРОВ ОТ МЕСТА КАСАНИЯ ЗЕМЛИ ЭЛЕКТРИЧЕСКИМ ПРОВОДОМ МОЖНО ПОПАСТЬ ПОД "ШАГОВОЕ" НАПРЯЖЕНИЕ. ПЕРЕДВИГАТЬСЯ В ЗОНЕ "ШАГОВОГО" НАПРЯЖЕНИЯ СЛЕДУЕТ В ДИЭЛЕКТРИЧЕСКИХ БОТАХ ИЛИ ГАЛОШАХ ЛИБО "ГУСИНЫМ ШАГОМ" - ПЯТКА ШАГАЮЩЕЙ НОГИ, НЕ ОТРЫВАЯСЬ ОТ ЗЕМЛИ, ПРИСТАВЛЯЕТСЯ К НОСКУ ДРУГОЙ НОГИ.

**НЕЛЬЗЯ!**  
ОТРЫВАТЬ ПОДОШВЫ  
ОТ ПОВЕРХНОСТИ ЗЕМЛИ  
И ДЕЛАТЬ ШИРОКИЕ ШАГИ.

**НЕЛЬЗЯ!**  
ПРИБЛИЖАТЬСЯ БЕГОМ  
К ЛЕЖАЩЕМУ ПРОВОДУ.